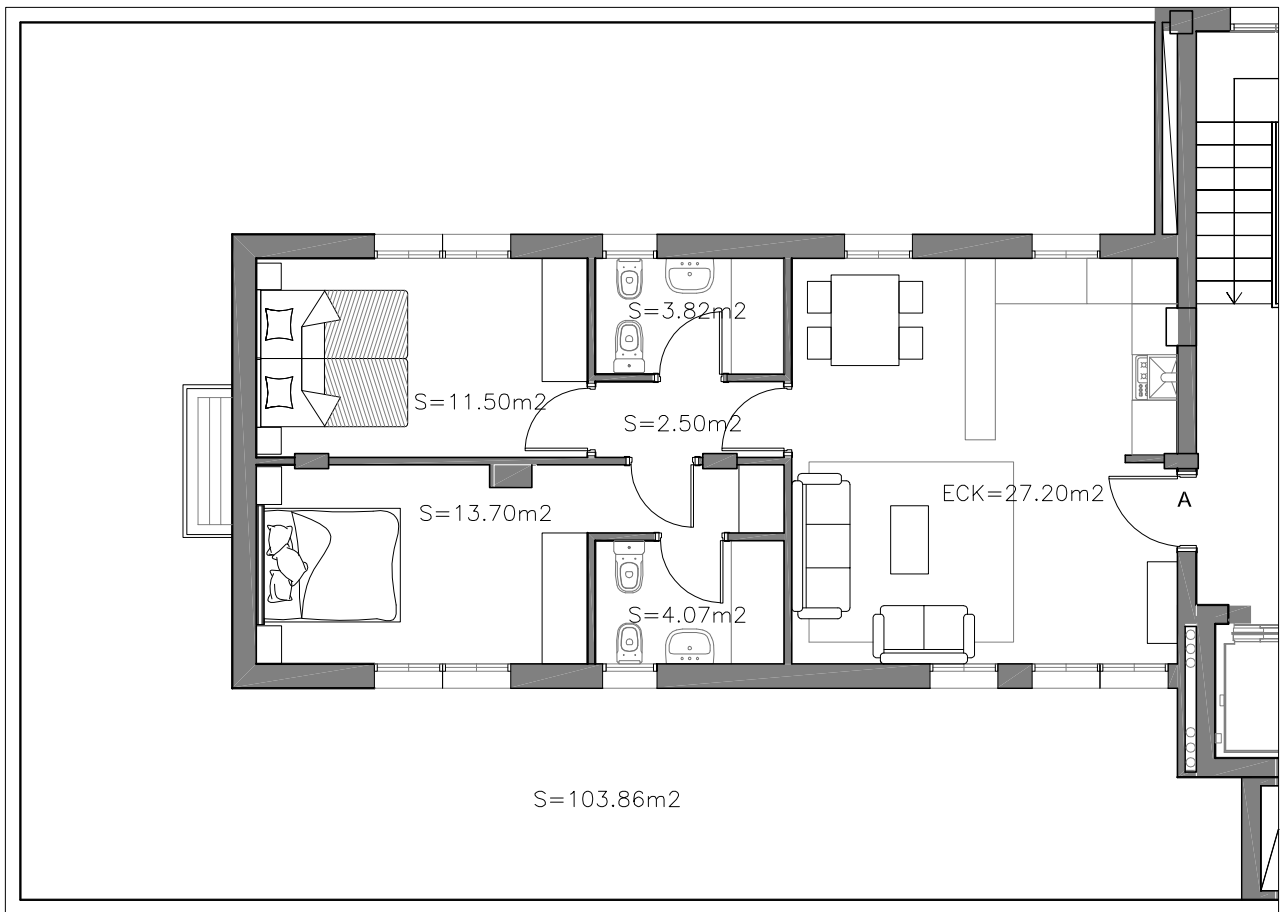
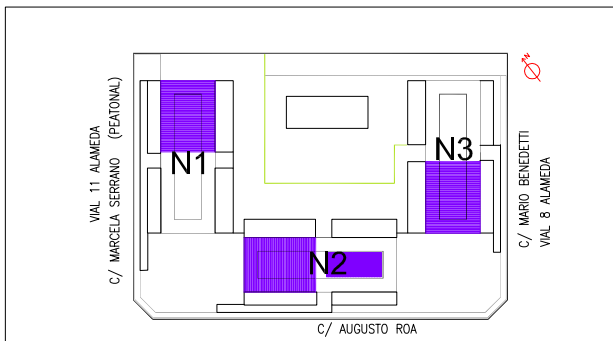


NOTA: La presente información y documentación gráfica es orientativa y está sujeta a modificaciones derivadas del proyecto técnico y de su ejecución. Las viviendas se entregarán conforme a las calidades especificadas salvo que por razones técnicas sean modificadas por la dirección facultativa de las obras, sin que ello signifique merma de calidad.



ESCALA 1:100



ATICO - VIV. A	
N1 - N2 - N3	
PARCELA: VIAL 8 ALAMEDA 32 B SEÑORIO DE ILLESCAS -TOLEDO	
SALON-COCINA-COMEDOR-2 DORMITORIOS-TERRAZA	
SUPERFICIE	m ²
CONSTRUIDA	76.50
UTIL INTERIOR	62.79
TERRAZA	103.86